

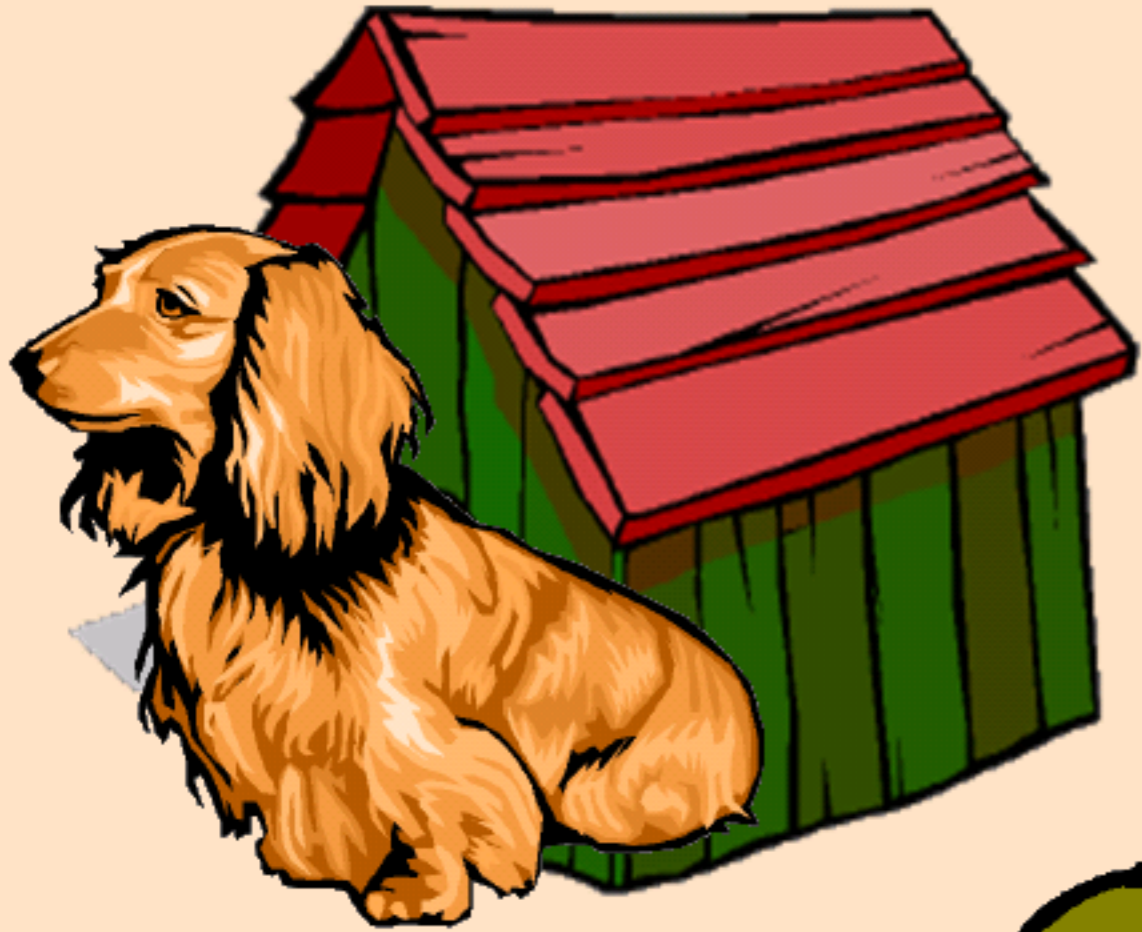
<b>Název školy:</b>	<b>Základní škola Hlubočky - Mariánské Údolí, okres Olomouc, příspěvková organizace</b>
<b>Registrační číslo projektu:</b>	<b>CZ.1.07/1.400/21.0739</b>
<b>Označení materiálu:</b>	<b>EU OPVK 3_2_Prů 3/13</b>
<b>Vypracoval(a):</b>	<b>Mgr. Marie Švandová</b>
<b>Název materiálu:</b>	<b>Domácí mazlíčci</b>
<b>Předmět:</b>	<b>Prvouka</b>
<b>Třída:</b>	<b>III.</b>
<b>Druh materiálu:</b>	<b>Výkladový materiál</b>
<b>Anotace:</b>	<b>V prezentaci se žáci seznamují s živočichy, kterým říkáme domácí mazlíčci. Ověřují si znalosti o nich pomocí kvízu.</b>

*Domáci mazlíčci*



*Do rámečku pod obrázkem doplň správný název*

## Domáci mazlíčci



*pes*



*ryba*



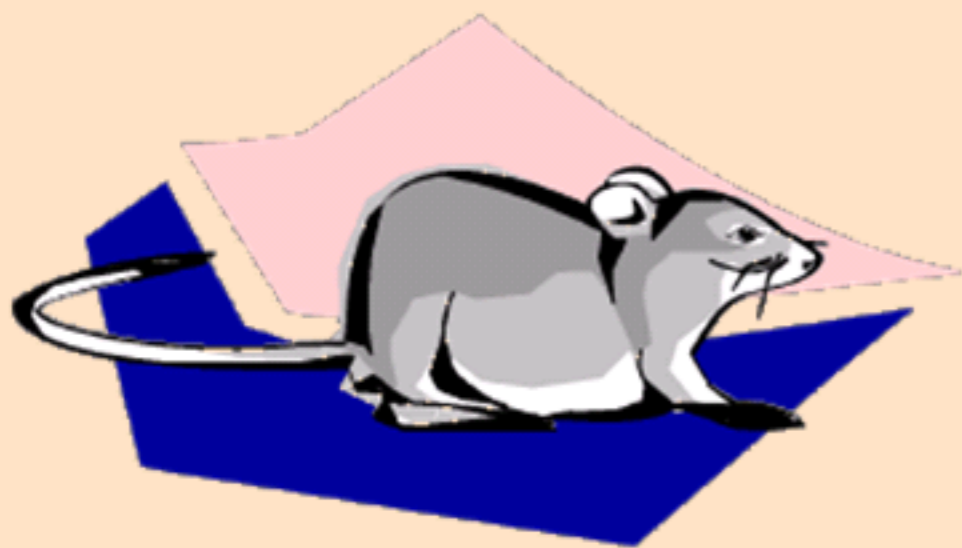
*želva*



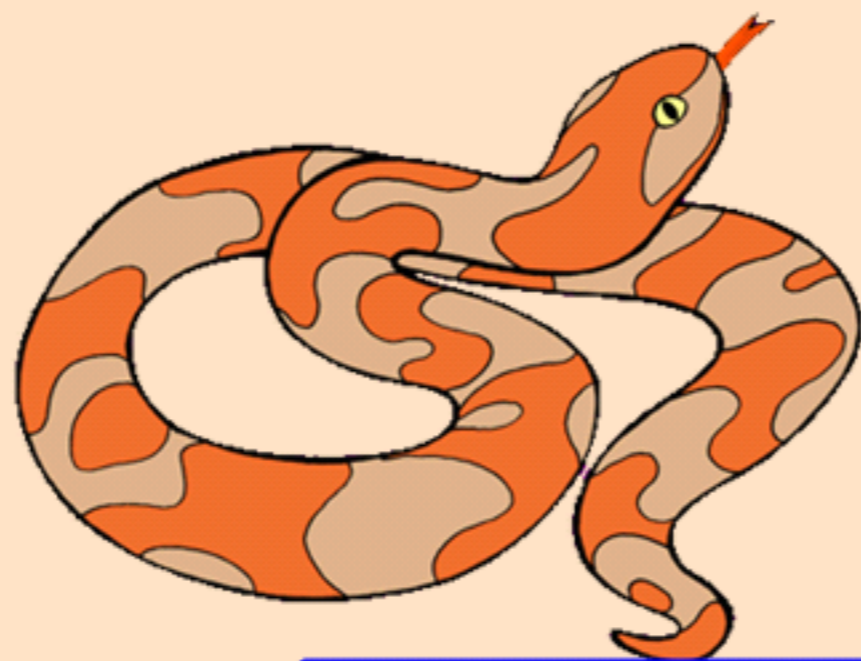
*kočka*

Do rámečku pod obrázkem doplň správný název





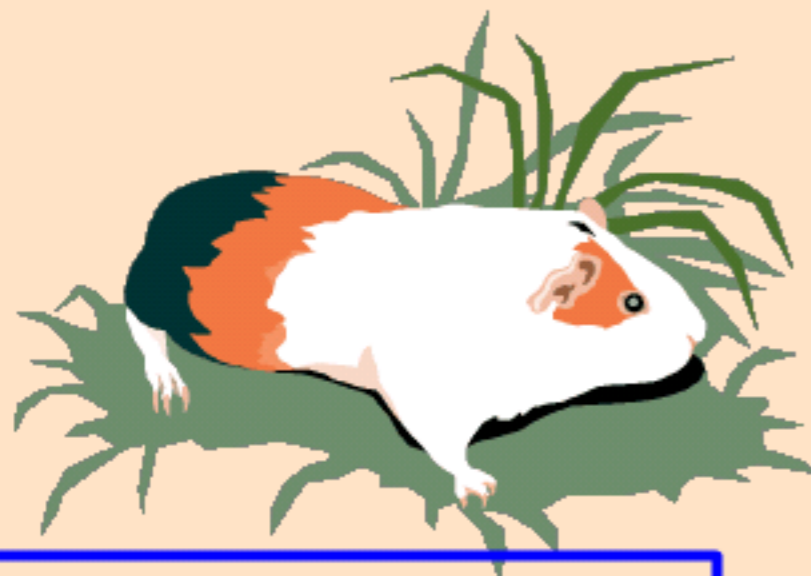
[Empty label box]



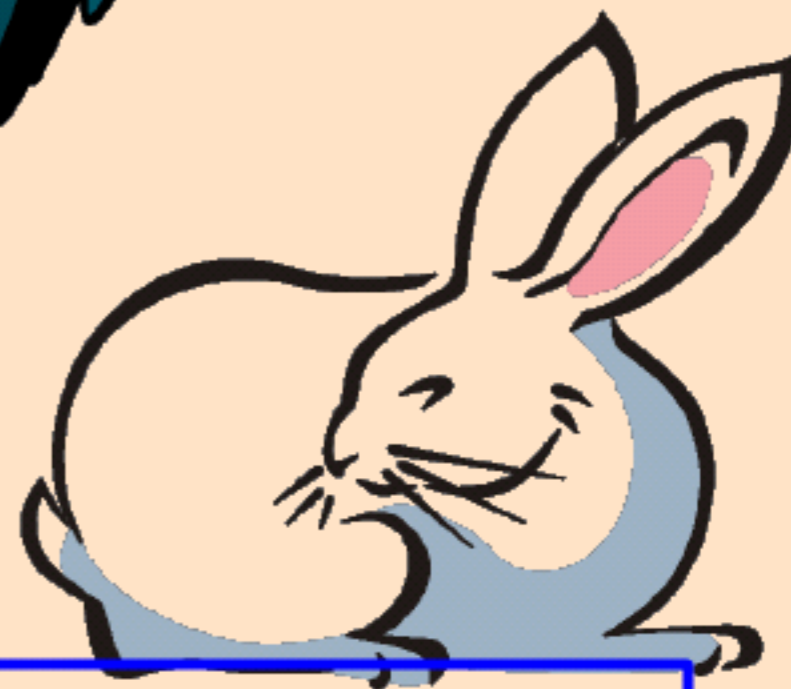
[Empty label box]



[Empty label box]



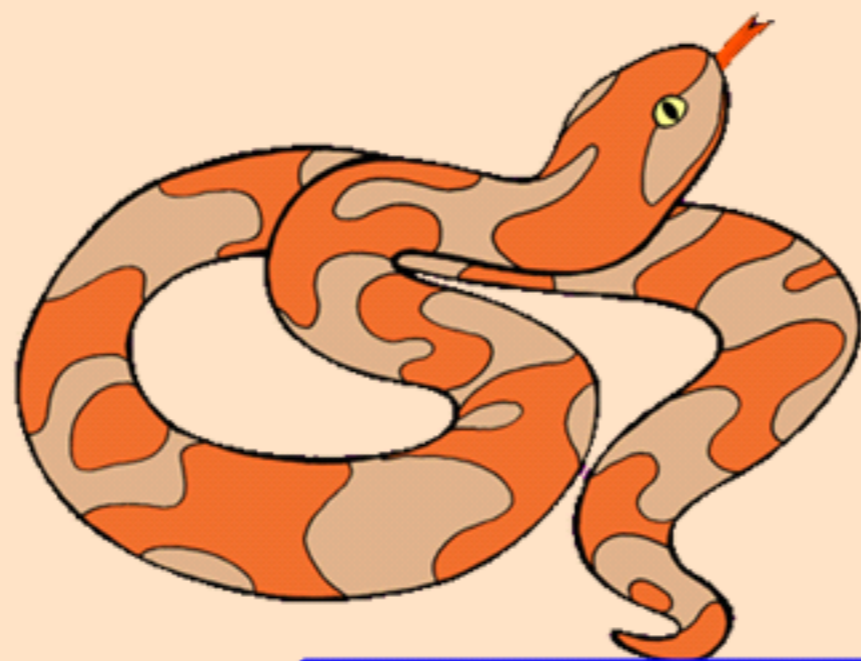
[Empty label box]



[Empty label box]



*myš*



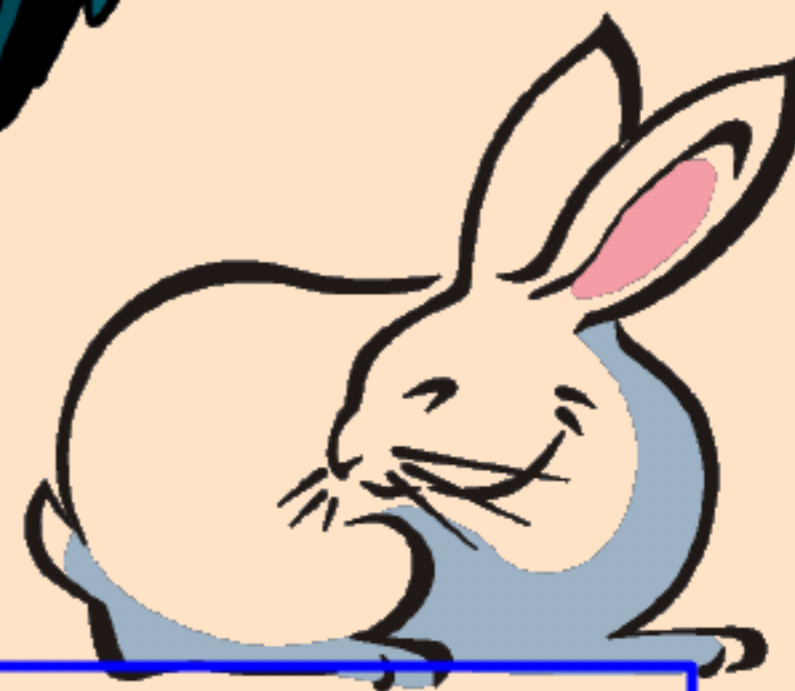
*had*



*papoušek*



*morče*



*králik*

**Znáš správnou odpověď? Zakroužkuj tu správnou.**

- |   |              |              |
|---|--------------|--------------|
| 1. pravidelně jim musíme čistit jejich příbytek | ano <b>K</b> | ne <b>L</b>  |
| 2. Ryby chováme v teráriu                       | ano <b>V</b> | ne <b>O</b>  |
| 3. Někteří papoušci se naučí mluvit             | ano <b>Č</b> | ne <b>K</b>  |
| 4. želvy patří mezi nejpomalejší živočichy      | ano <b>K</b> | ne <b>P</b>  |
| 5. morčata patří mezi hlodavce                  | ne <b>S</b>  | ano <b>A</b> |

**Viš už, které domácí zvíře je ukryto za skříní?**



**Citace:**

**Objekty použité k vytvoření sešitu jsou součástí Aktivstudia3.**