

<b>Název školy:</b>	<b>Základní škola Hlubočky - Mariánské Údolí, okres Olomouc, příspěvková organizace</b>
<b>Registrační číslo projektu:</b>	<b>CZ.1.07/1.400/21.0739</b>
<b>Označení materiálu:</b>	<b>EU OPVK 3_2_Priv 3/7</b>
<b>Vypracoval(a):</b>	<b>Mgr.Marie Švandová</b>
<b>Název materiálu:</b>	<b>Listnaté stromy</b>
<b>Předmět:</b>	<b>Prvouka</b>
<b>Třída:</b>	<b>III.</b>
<b>Druh materiálu:</b>	<b>Výkladový materiál</b>
<b>Anotace:</b>	<b>Ukázka doplňuje výuku o listnatých stromech, žáci rozlišují stromy podle listů a plodů.  Úkol:  ➤ správně přiřad' dvojice strom a plod</b>

## Listnaté stromy :

*Úkol: podle listů přiřad' správně názvy stromů*



**lípa srdčitá**



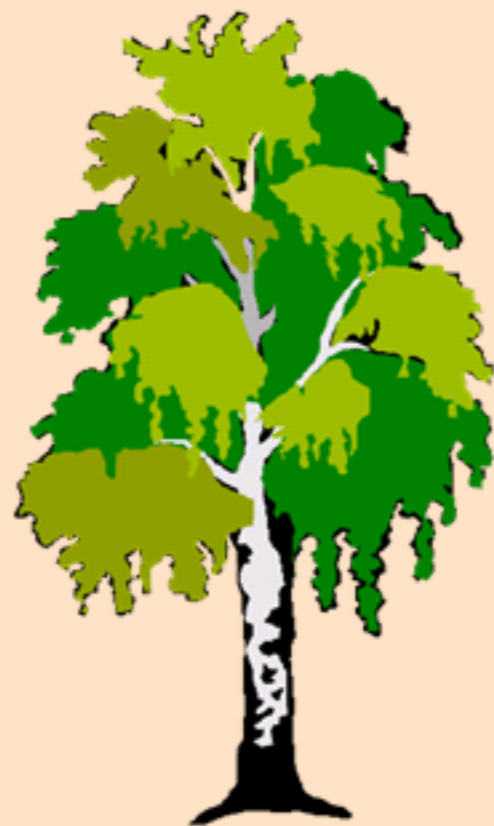
**dub letní**



**javor klen**



**topol osika**



**buk lesní**



**jírovec maďal**



**bříza bělokorá**

řešení



dub letní



lípa srdčitá



javor klen



jírovec maďal



topol osika



bříza bělokorá



buk lesní

**Stromy a jejich plody:**

**Přiřaď správně dvojice:**

jírovec maďal

buk lesní

dub letní

bříza bělokorá

topol osika

javor klen

---

---

---

---

---

---



*bukvice*

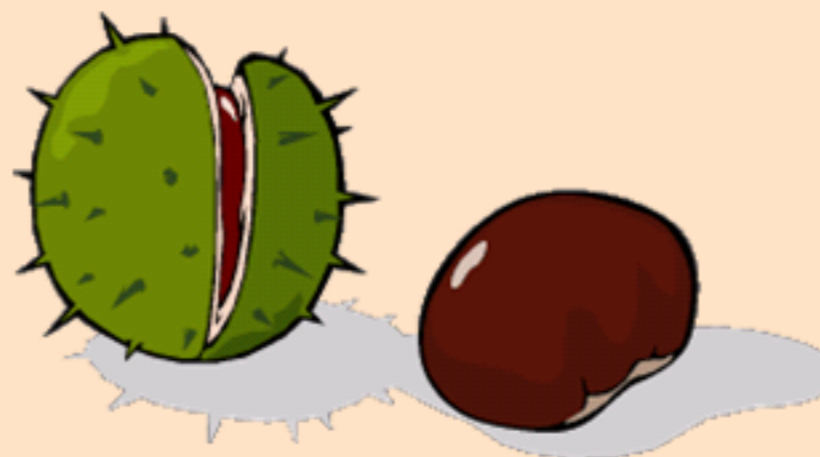
*drobné nažky*

*kaštany*

*žaludy*

*dvojnažky s křídly*

*tobolka*



## Stromy a jejich plody:

Přiřaď správně dvojice:

jírovec maďal

buk lesní

dub letní

bříza bělokorá

topol osika

javor klen

kaštany

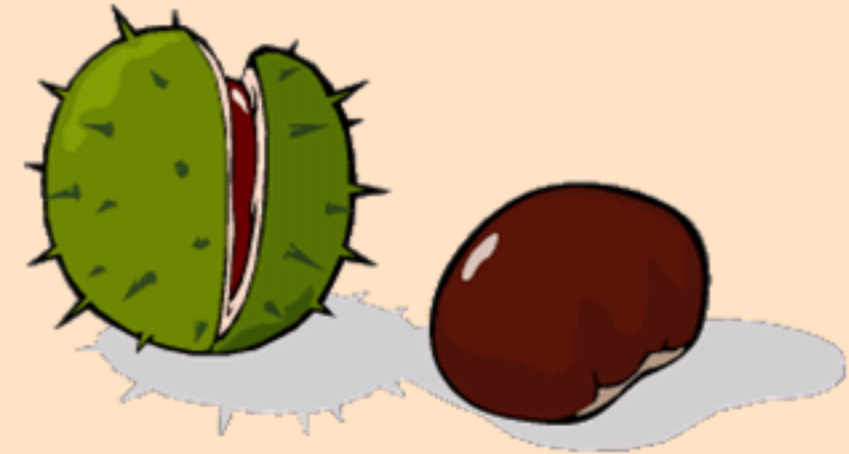
bukvice

žaludy

drobné nažky

tobolka

dvojnažky s křídly



řešení

**Citace:**

**Objekty použité k vytvoření sešitu jsou součástí Activstudia3.**